



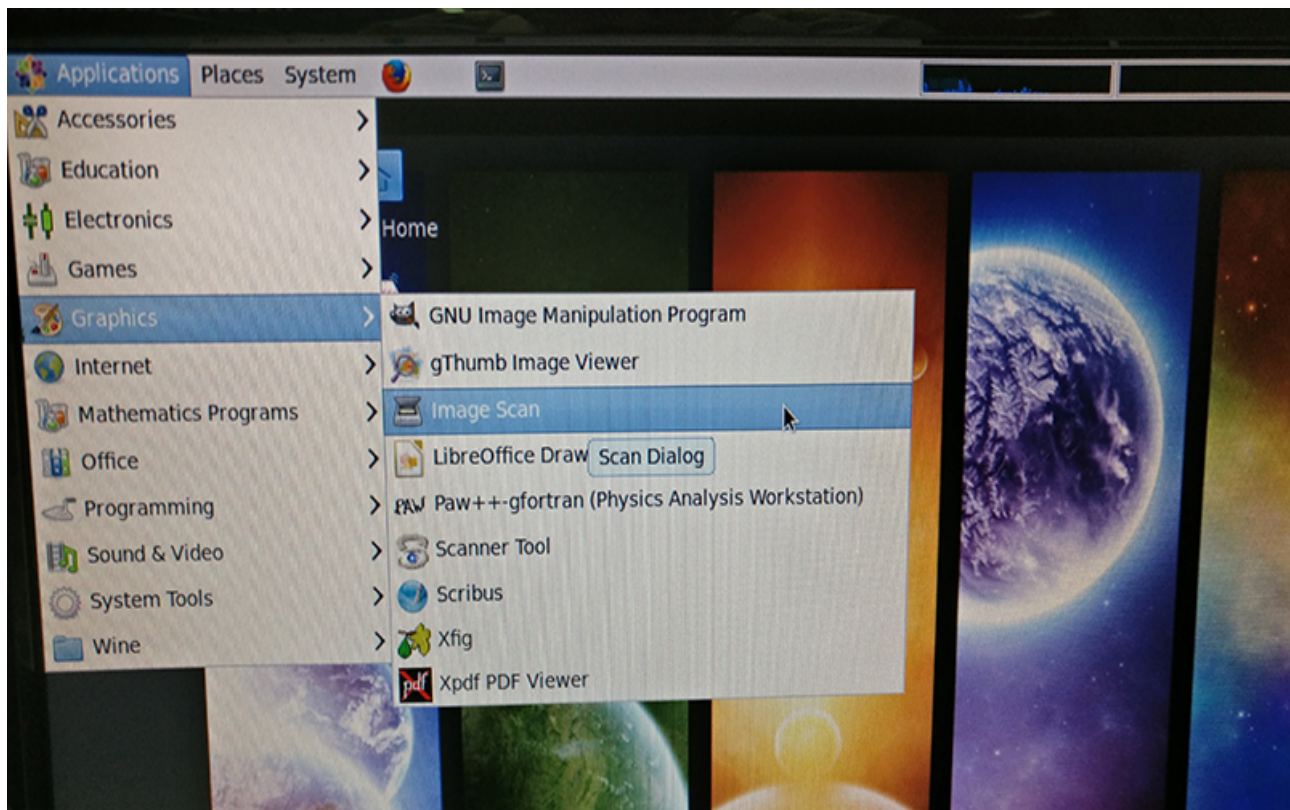
## Οδηγίες προς τον τελικό χρήστη για την χρήση του Δικτυακού Σαρωτή (Scanner) του Εργ. Η/Υ & Εφαρμογών

Η χρήση του Δικτ. Σαρωτή μπορεί να γίνει είτε μέσω της Εικονικής Μηχανής είτε μέσα από το περιβάλλον του Λειτουργικού Συστήματος Linux. (Ο Δικτ. Σαρωτής βρίσκεται τοποθετημένος στην αίθουσα Β/Μ 0.35-0.36)

### Α' Τρόπος : Μέσω του Λειτουργικού Συστήματος Linux

#### Βήμα 1.

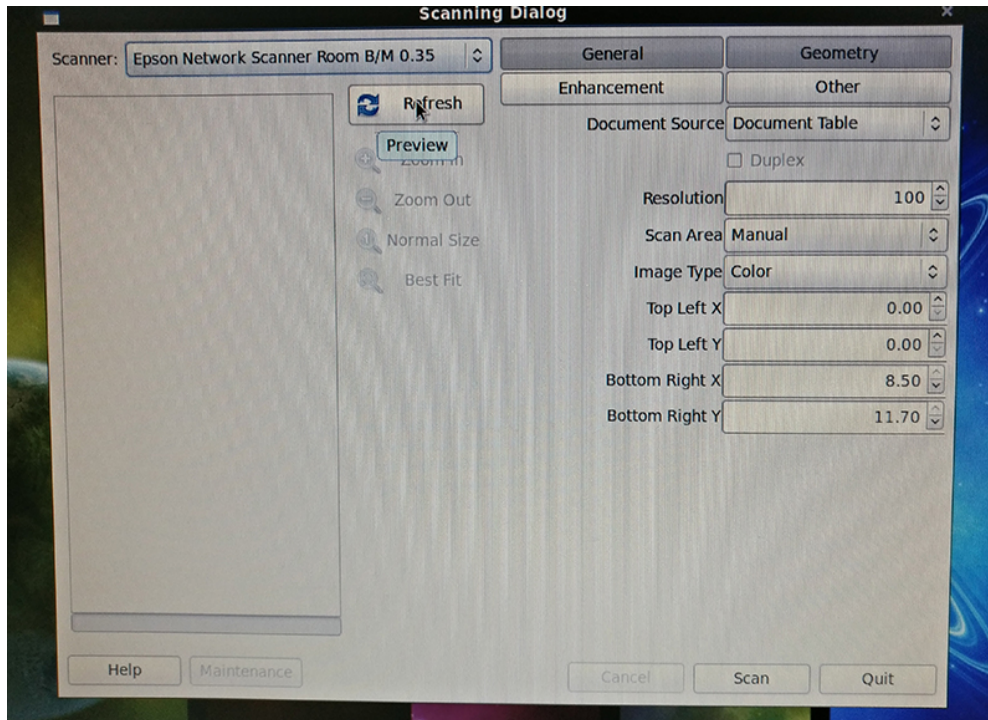
Από το εικονιζόμενο Μενού επιλέξτε Image Scan.





## Βήμα 2.

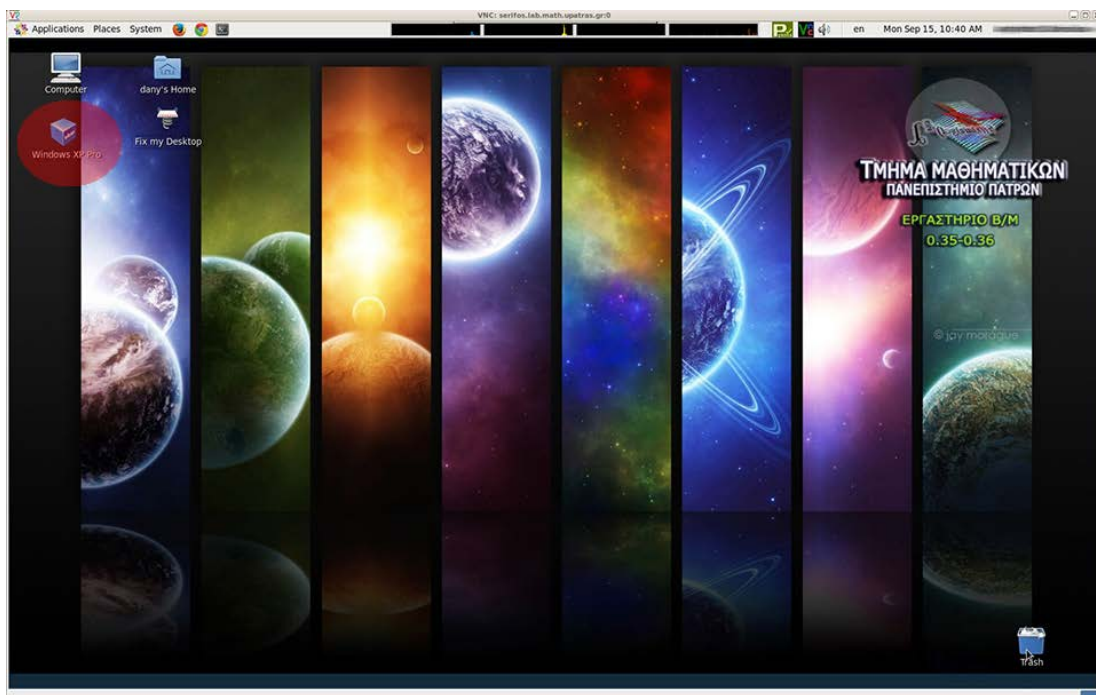
Τοποθετήστε το έγγραφο προς σάρωση στον Σαρωτή και πατήστε Refresh για την προεπισκόπηση της σάρωσης.



## Β' Τρόπος : Μέσω της Εικονικής Μηχανής

### Βήμα 1.

Αφού γίνει η σύνδεση σε κάποιο από τερματικά των εργαστηριακών αιθουσών του Εργ. Η/Υ & Εφαρμογών, στη επιφάνεια εργασίας σας θα ξεκινήσετε την ιδεατή μηχανή (στην εικόνα έχει γίνει η επισήμανση σε κόκκινο κύκλο).



Θα πρέπει να περιμένετε να γίνει το φόρτωμα της ιδεατής μηχανής των Windows XP.

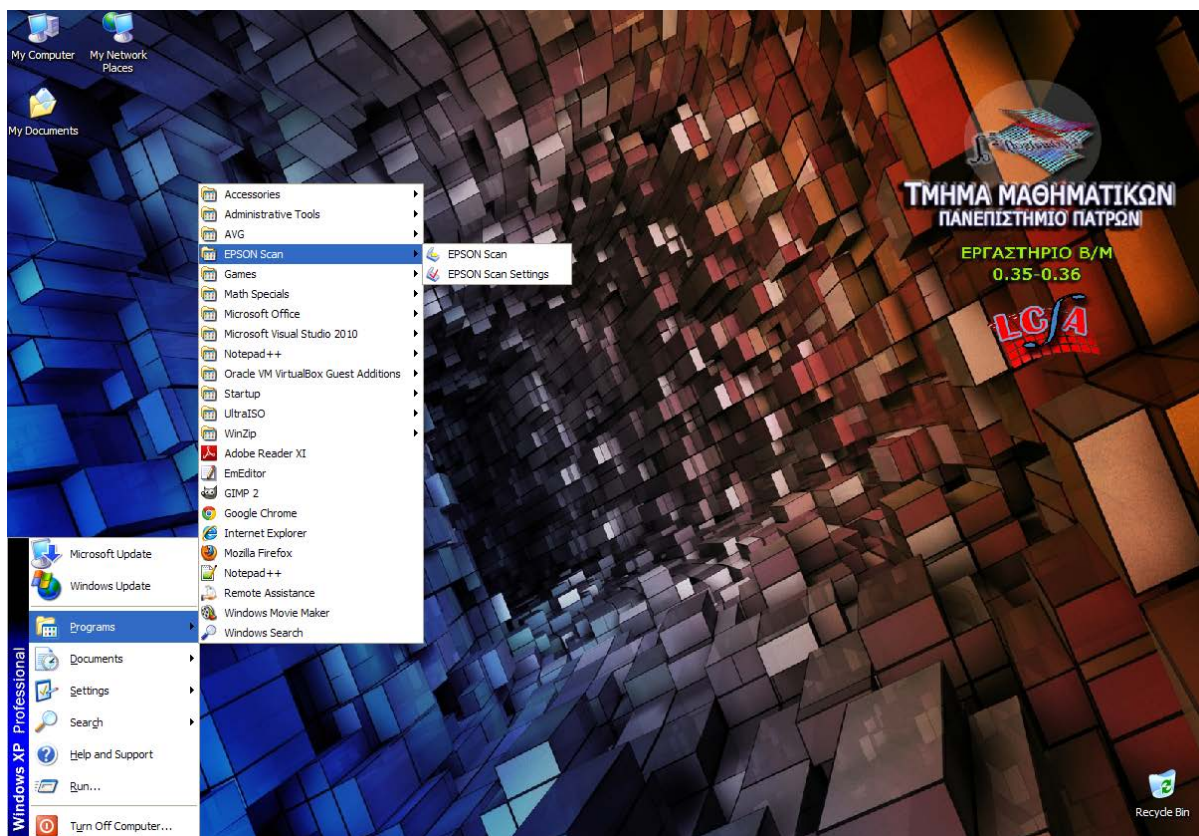


## Βήμα 2.

Αφού ολοκληρωθεί το φόρτωμα της ιδεατής μηχανής θα πλοηγηθείτε στο :

**Start->Programs->EPSON SCAN**

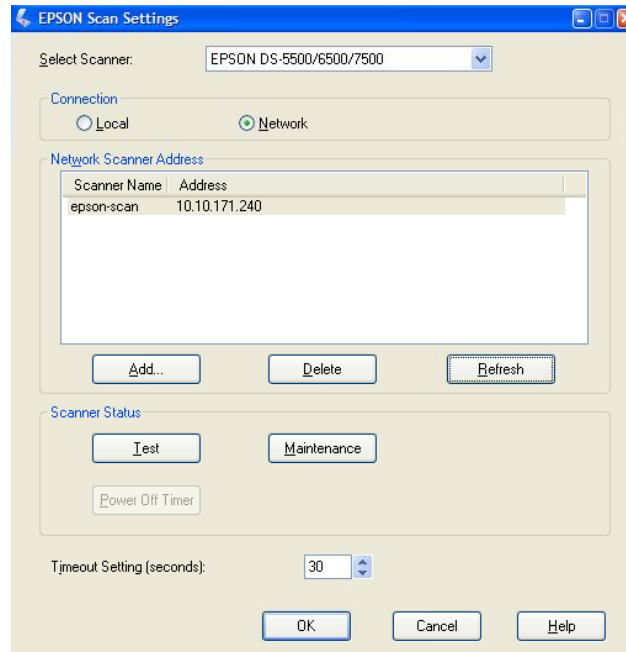
όπως ακριβώς φαίνεται και στην πιο κάτω εικόνα



(Προαιρετικά μπορείτε να επιβεβαιώσετε τις ρυθμίσεις του scanner από το μενού : **Start->Programs->EPSON Scan**

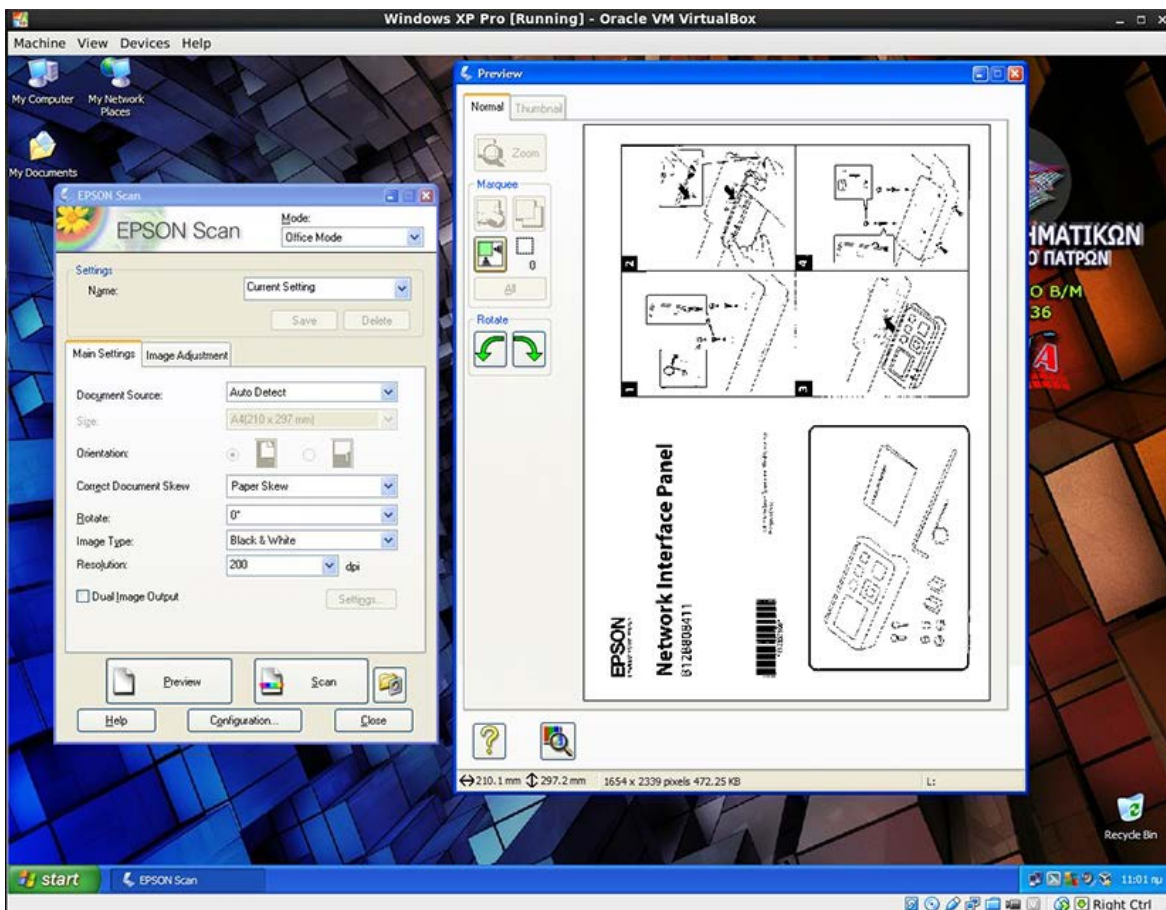


Settings, δείτε την πιο κάτω εικόνα)



### Βήμα 3.

Τοποθετείστε το προς ψηφιοποίηση έγγραφο/εικόνα στον Scanner και από το Preview καθορίστε τις επιμέρους παραμέτρους που υπάρχουν:

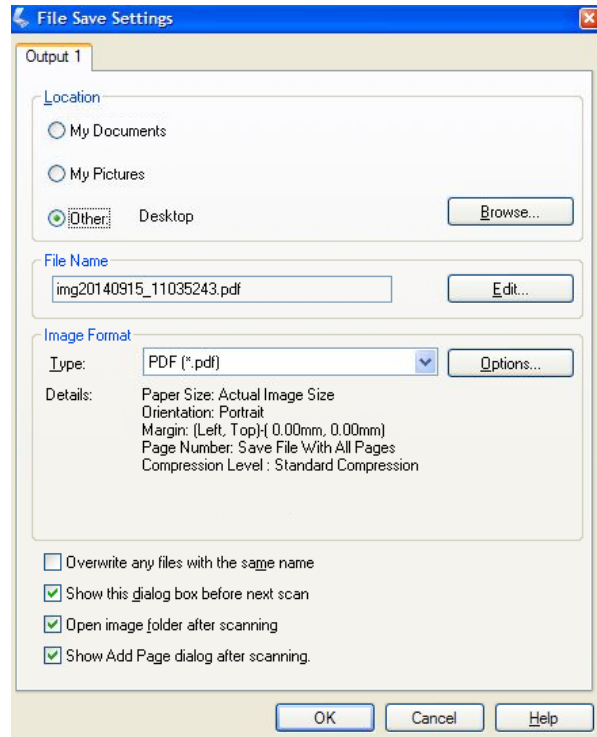




Όταν ολοκληρώσετε τις ρυθμίσεις πατήστε το κουμπί **SCAN**

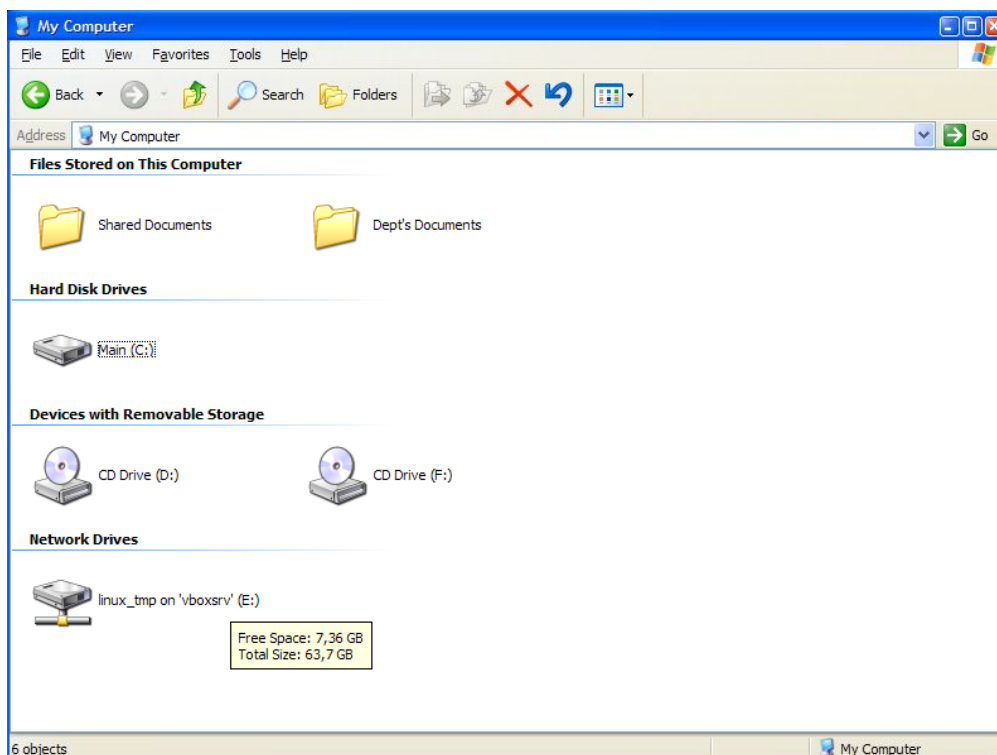
#### Βήμα 4.

Καθορίστε την διαδρομή αποθήκευσης της Εικόνας.  
(Εδώ έχει καθοριστεί στην επιφάνεια εργασίας Desktop)

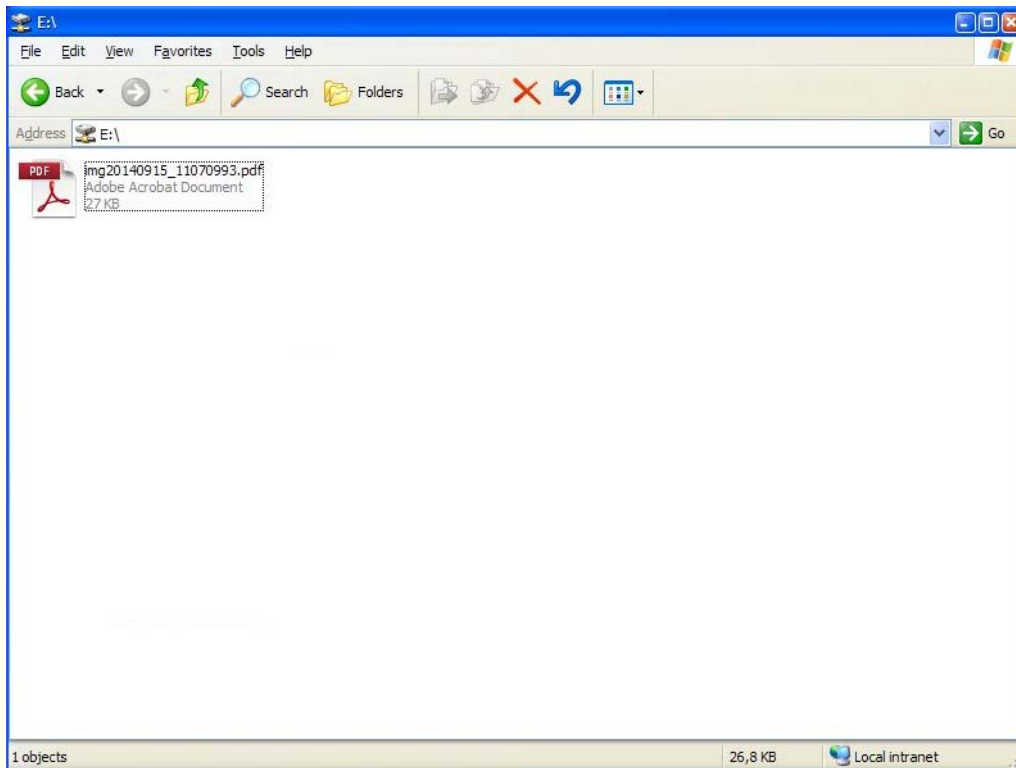


#### Βήμα 5.

Για να μεταφέρετε πλέον τα αρχεία από την ιδεατή μηχανή στο Linux (Centos), ανοίξτε το **My Computer** και πατήστε στην συντόμευση **linux\_tmp on Vboxsrv (E:)**. Μεταφέρετε το αρχείο εκεί και βρήστε το από την επιφάνεια εργασίας της ιδεατής μηχανής.

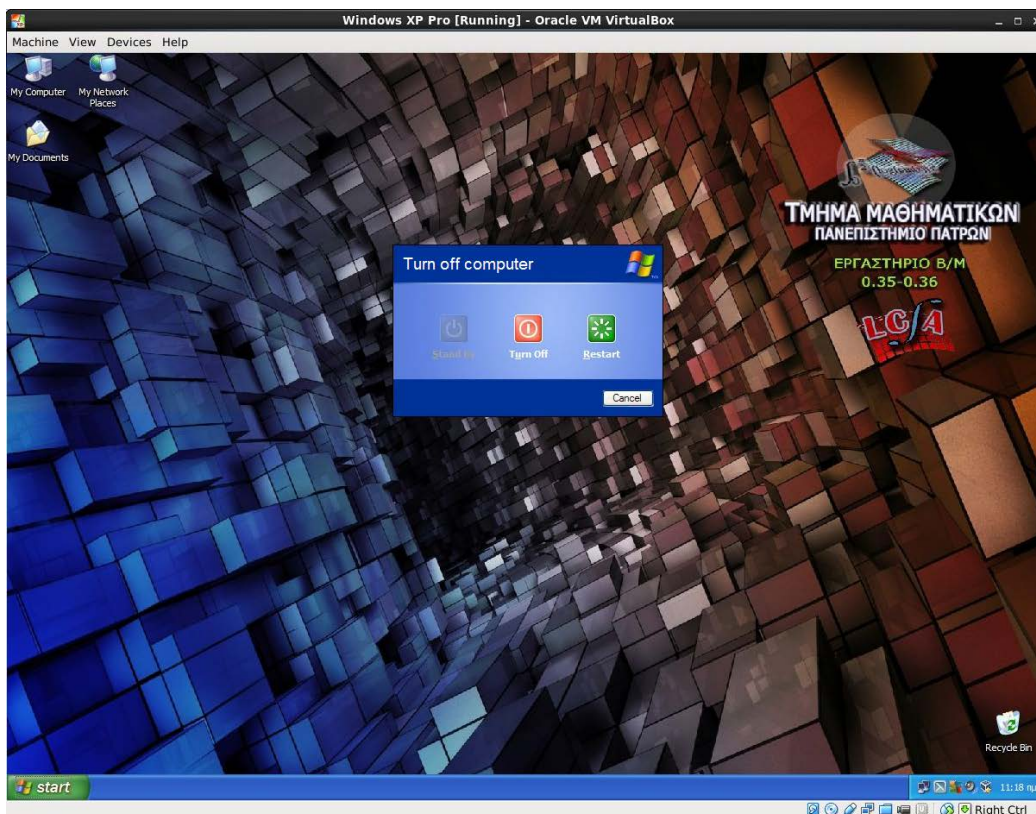


Η πιο πάνω συντόμευση αντιστοιχεί στην φυσική διαδρομή /mnt/linux\_tmp στο Λειτουργικό Σύστημα Centos.



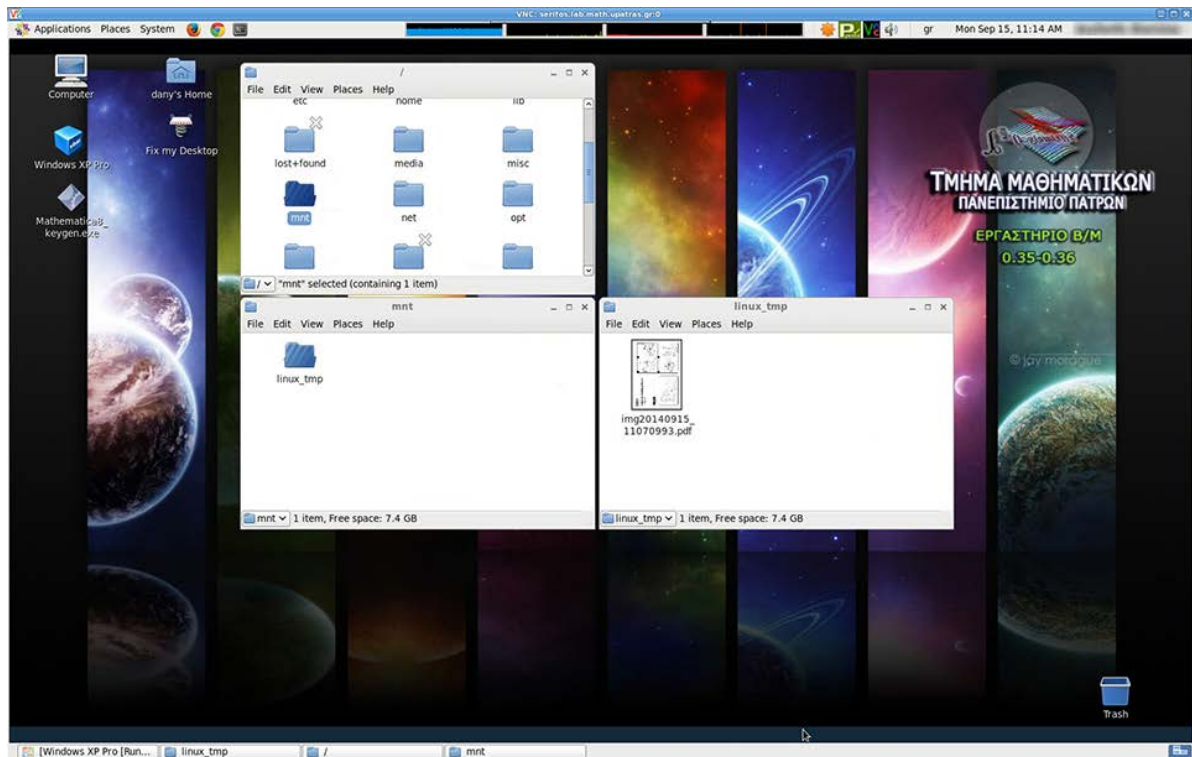
### Βήμα 6.

Κλείστε την ιδεατή μηχανή





Από την επιφάνεια εργασίας σας στο Λειτουργικό Σύστημα Centos εντοπίστε το ψηφιοποιημένο αρχείο



## Βήμα 7.

Μπορείτε πλέον να επεξεργαστείτε τα ψηφιοποιημένα αρχεία (π.χ με το GIMP ) και να τα μεταφέρετε σε κάποιο δικό σας αποθηκευτικό μέσο ή να τα αποστείλετε μέσω ηλ. Ταχυδρομείου σε άλλους χρήστες (Θυμηθείτε το συνολικό μέγεθος των επισυναπτόμενων αρχείων για το ηλ. Ταχυδρομείο δεν θα πρέπει να ξεπερνά τα 10ΜΒ!).



Εργαστήριο Η/Υ & Εφαρμογών, Τμήμα Μαθηματικών, Παν. Πατρών  
Διονύσιος. Ανυφαντής, Ε.Τ.Ε.Π, [dany@math.upatras.gr](mailto:dany@math.upatras.gr),  
Γιάννης Μαρματάκης, Ε.Τ.Ε.Π, [giannis@math.upatras.gr](mailto:giannis@math.upatras.gr)  
Τηλ: +30 2610 997379, +30 2610 997424, Β/Μ 0.37  
Υποστήριξη: [support.math.upatras.gr](mailto:support.math.upatras.gr)